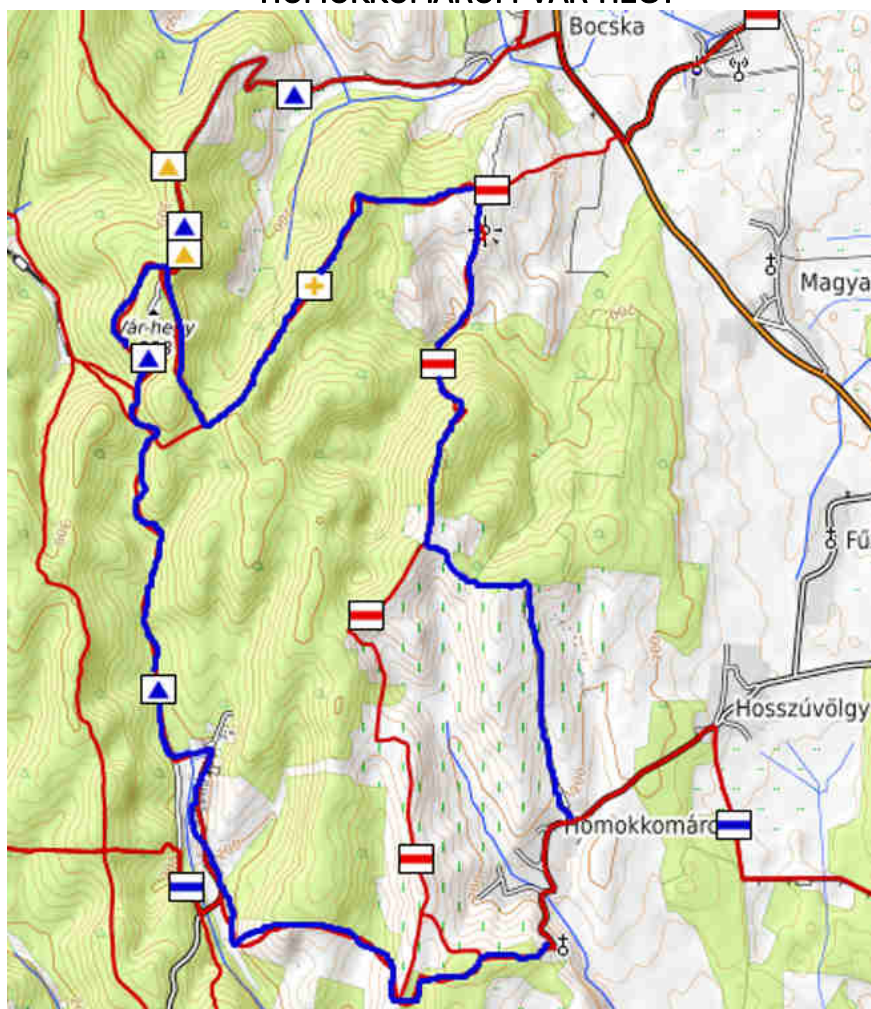


HOMOKKOMÁROM-VÁR-HEGY



Táv: 18km

Útvonal:

— Homokkomáromi kegytemplomtól, majd ▲-t elérve a ▲-t követjük Obornokon keresztül egészen Vár-hegyig. Vár-hegyről a ▲-án ereszkedünk le. Elérve a ▲-t, balra elindulunk. Ezen haladunk a — jelzésig, majd ezt követjük, míg nem elérjük a Szőlőhegy északi szélét, itt megint balra fordulunk a földúton. 800 méter múlva elérjük a Homokkomáromba vezető Pincesor dűlőt. Itt jobbra fordulunk, a település irányába.

Látnivalók:

Homokkomáromi kegytemplom,
Vár-hegy, Szent Orbán kilátó

